

APPENDICE ITALIA 2024

Copia riservata ai clienti

1 Modifica gamma fusio-technik

Tubazioni faser fiber-T e raccordi dal Ø 75 al 125 compresi passano da colore verde a colore bianco.

NOTE:

- i codici articolo NON cambiano;
- il cambio inizierà con il mese di maggio, i pezzi di colore verde saranno ordinabili fino al 30 aprile, in seguito disponibili fino ad esaurimento scorte;
- nel corso dell'anno potrebbero avvenire consegne con colori misti.

2 Modifica gamma diametrale tubazioni fusio-technik monostrato SDR 6

I codici articolo 61020 (Ø 75 mm) - 61022 (Ø 90 mm) - 61024 (Ø 110 mm) non verranno più prodotti.

NOTE:

- ordinabili fino a maggio 2024, in seguito disponibili fino ad esaurimento scorte.

3 Modifica gamma diametrale tubazioni fusio-technik monostrato SDR 7,4

I codici articolo 61170 (Ø 75 mm) - 61172 (Ø 90 mm) - 61174 (Ø 110 mm) - 61176 (Ø 125mm) non verranno più prodotti.

NOTE:

- ordinabili fino a maggio 2024, in seguito disponibili fino ad esaurimento scorte.

4 Cesioie CM 26 e CM 40 50275 e 50277

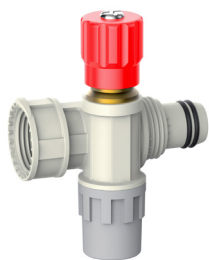
I codici articolo 50275 (CM 26) e 50277 (CM 40) saranno disponibili fino ad esaurimento scorte.

NOTE:

Nel corso del 2023, le cesioie in oggetto sono state affiancate dalle nuove versioni CM 26 PLUS (codice 50276) e CM 40 PLUS (codice 50278) che hanno dato un buon riscontro a livello di efficacia e precisione del taglio, godendo di un prezzo significativamente vantaggioso. Pertanto, le vecchie versioni delle cesioie (e le rispettive lame di ricambio) saranno disponibili fino ad esaurimento scorte.

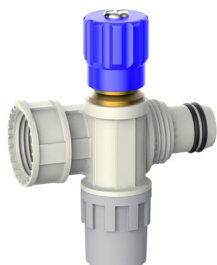
Figura

Descrizione



COLLETTORE MULTIRAPID, safety-plus, per distribuzione acqua sanitaria, con vitone in lega e maniglia a volantino rossa, modulare

COD			D	R	T	€/pz
21312R	10	100	sf20 - sm16 - sm20	20	20-2 - 16-2	17,70
21316R	5	80	sf26 - sm16 - sm26	26	26-3 - 16-2	18,85
21322R	5	40	sf32 - sm16 - sm32	32	32-3 - 16-2	24,79
21326R	5	40	sf32 - sm20 - sm32	32	32-3 - 20-2	25,37



COLLETTORE MULTIRAPID, safety-plus, per distribuzione acqua sanitaria, con vitone in lega e maniglia a volantino blu, modulare

COD			D	R	T	€/pz
21312B	10	100	sf20 - sm16 - sm20	20	20-2 - 16-2	17,70
21316B	5	80	sf26 - sm16 - sm26	26	26-3 - 16-2	18,85
21322B	5	40	sf32 - sm16 - sm32	32	32-3 - 16-2	24,79
21326B	5	40	sf32 - sm20 - sm32	32	32-3 - 20-2	25,37



RUBINETTO COLLETTORE, in lega, per collettori multirapid e collettori Jolly, con maniglia a volantino rossa

COD			C	€/pz
22880R	1	100	21312R-21316R-22312-22314-22316-22318 71900-71902-71904	5,59
22882R	1	100	21322R-21326R-22322-22326-22334	7,07



RUBINETTO COLLETTORE, in lega, per collettori multirapid e collettori Jolly, con maniglia a volantino blu

COD			C	€/pz
22880B	1	100	21312B-21316B-22312-22314-22316-22318 71900-71902-71904	5,59
22882B	1	100	21322B-21326B-22322-22326-22334	7,07



MANIGLIA A VOLANTINO, in plastica, per rubinetto collettore, colore rosso

COD			C	€/pz
22854R	1		21312R-21316R-21322R-21326R-22880R-22882R	0,35




MANIGLIA A VOLANTINO, in plastica, per rubinetto collettore, colore blu

COD			C	€/pz
22854B	1		21312B-21316B-21322B-21326B-22880B-22882B	0,35

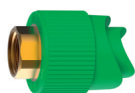



TUBO FUSIO-TECHNIK, PP-RCT WOR, per trasporto di acqua fredda potabile e non potabile, colore bianco con strisce blu, in verghe da 5,8 m

COD		SDR	Ext	S	Int	DN	€/m
61208U	145,0	11	20	1,9	16,2	15	2,06
61210U	116,0	11	25	2,3	20,4	20	3,13
61212U	58,0	11	32	2,9	26,2	25	4,86
61214U	58,0	11	40	3,7	32,6	32	7,22
61216U	29,0	11	50	4,6	40,8	40	11,49
61218U	29,0	11	63	5,8	51,4	50	17,77
61220U	29,0	11	75	6,8	61,4	65	24,98
61222U	17,4	11	90	8,2	73,6	80	36,82
61224U	11,6	11	110	10,0	90,0	--	52,67
61226U	5,8	11	125	11,4	102,2	100	63,58
61228U	5,8	11	160	14,6	130,8	125	93,43
61230U	5,8	11	200	18,2	163,6	150	154,72



ATTACCO A SELLA FILETTATO FEMMINA, a saldare, con sede esagonale e filetto in lega



COD		Ø uscita	per tubo	matrice idonea	fresa idonea	€/pz
652000	10	1/2"	40	500316	50348-50348A-50378	7,10
652002	10	3/4"	40	500316	50348-50348A-50378	12,43
652004	10	1/2"	50	500320	50348-50348A-50378	7,10
652006	10	3/4"	50	500320	50348-50348A-50378	12,43
652008	10	1/2"	63	500340	50348-50348A-50378	7,10
			75	500348	50348-50348A-50378	
652010	10	3/4"	63	500340	50348-50348A-50378	12,43
			75	500348	50348-50348A-50378	
			90	500836	50348-50348A-50378	
652013	5	1/2"	110	500428	50348-50348A-50378	7,10
			125	500468	50348-50348A-50378	
			90	500836	50348-50348A-50378	
652015	10	3/4"	110	500428	50348-50348A-50378	12,43
			125	500468	50348-50348A-50378	
652036	10	1/2"	160	500508	50348-50348A-50378	7,10
			200	500586	50348-50348A-50378	
652038	5	3/4"	160	500508	50348-50348A-50378	12,43
			200	500586	50348-50348A-50378	
652064	5	1/2"	250	500702	50348-50348A-50378	7,10
			315	500822	50348-50348A-50378	
652066	5	3/4"	250	500702	50348-50348A-50378	12,43
			315	500822	50348-50348A-50378	
			355	500842	50348-50348A-50378	
			400	500842	50348-50348A-50378	
652096	1	1/2"	450	500842	50378	7,10
			500	500842	50378	
			560	500842	50378	
			630	500842	50378	
			355	500842	50348-50348A-50378	
			400	500842	50348-50348A-50378	
652098	1	3/4"	450	500842	50378	12,43
			500	500842	50378	
			560	500842	50378	
			630	500842	50378	



ATTACCO A SELLA FILETTATO MASCHIO, a saldare, con sede esagonale e filetto in lega

COD		Ø uscita	per tubo	matrice idonea	fresa idonea	€/pz
652300	10	1/2"	40	500316	50348-50348A-50378	13,57
652302	10	3/4"	40	500316	50348-50348A-50378	15,01
652304	10	1/2"	50	500320	50348-50348A-50378	13,57
652306	10	3/4"	50	500320	50348-50348A-50378	15,01
652308	10	1/2"	63	500340	50348-50348A-50378	13,57
			75	500348	50348-50348A-50378	
652310	10	3/4"	63	500340	50348-50348A-50378	15,01
			75	500348	50348-50348A-50378	
652314	5	1/2"	90	500836	50348-50348A-50378	13,57
			110	500428	50348-50348A-50378	
			125	500468	50348-50348A-50378	
652316	10	3/4"	90	500836	50348-50348A-50378	15,01
			110	500428	50348-50348A-50378	
			125	500468	50348-50348A-50378	
652336	10	1/2"	160	500508	50348-50348A-50378	13,57
			200	500586	50348-50348A-50378	
652338	5	3/4"	160	500508	50348-50348A-50378	15,01
			200	500586	50348-50348A-50378	
652364	5	1/2"	250	500702	50348-50348A-50378	13,57
			315	500822	50348-50348A-50378	
652366	5	3/4"	250	500702	50348-50348A-50378	15,01
			315	500822	50348-50348A-50378	
652396	1	1/2"	355	500842	50348-50348A-50378	13,57
			400	500842	50348-50348A-50378	
			450	500842	50378	
			500	500842	50378	
			560	500842	50378	
652398	1	3/4"	355	500842	50348-50348A-50378	15,01
			400	500842	50348-50348A-50378	
			450	500842	50378	
			500	500842	50378	
			560	500842	50378	

STAFFA BLOCCATUBO, in materiale plastico, due fermi, per tubi multistrato e in PP-R



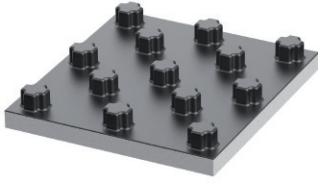
COD		H	L filetto	Ø foro	per tubo	€/pz
27510	10	77	55	8	16-20	0,59
27512	10	107	80	8	16-20	0,65
27514	10	126	100	10	26-32	0,74

STAFFA BLOCCATUBO, in materiale plastico, un fermo, per tubi multistrato e in PP-R



COD		H	L filetto	Ø foro	per tubo	€/pz
27511	10	77	55	8	16-20	0,50
27513	10	107	80	8	16-20	0,59
27515	10	126	100	10	26-32	0,69

Figura



Descrizione

LASTRA ISOLANTE TERMOFORMATO, in EPS 150, con barriera antivapore, densità $\geq 24 \text{ kg/m}^3$, passo multiplo di 5

COD	m ² /scatola	Pz/scatola	L	P	Sp	St	€/m ²
91330	20,16	18	1400	800	10	32	17,54
91332	13,44	12	1400	800	20	42	19,98
91334	10,08	9	1400	800	30	52	23,66

Note:

- disponibile solo su richiesta, non disponibile a stock;
- disponibile solo per carichi completi (verificare dati in tabella);
- possibilità di aggiustare le quantità del +/- 10% per ottenere un carico completo;
- lastra neutra;
- tempi di consegna: soliti in uso 7-10 gg;
- incastro compatibile con le altre lastre a listino.

Tabella quantità per carico

COD	m ² / Scatola	Nr. Pezzi / Scatola	Nr. Scatole / Pallet	Nr. Pallet / Bilico	m ² / Bilico
91330	20,16	18	6	24	2903
91332	13,44	12	6	24	1935
91334	10,08	9	6	24	1452